

QUADRO PENSILE DI COMANDO CON DESIGN IGIENICO

HANGING CONTROL UNIT HYGIENIC DESIGN

EKOPH

- Realizzato in acciaio inox AISI 304L
- Profilo frontale e posteriore inclinato su tutti i lati
- Predisposizione per il montaggio del supporto braccio
- Anta posteriore con apertura fino a 110° su cerniere a sinistra
- Serrature igieniche in acciaio inox con guarnizione esterna
- Maniglia di manovra applicabile sul lato inferiore
- Senza piastra interna
- Made of AISI 304L stainless steel
- Inclined front and rear profiles on all sides
- Ready to mount arm support
- Rear door with 110° opening on left hinges
- Hygienic stainless-steel locks with outer seal
- Manoeuvring handle may be applied on lower side
- No internal plate



SERRATURE IGIENICHE IN ACCIAIO INOX AISI 316
AIS1 316 STAINLESS STEEL LOCKS

PREDISPOSIZIONE PER MONTAGGIO BRACCIO DI SUPPORTO
READY TO MOUNT ARM SUPPORT

ANTA CON APERTURA 110°
DOOR WITH 110° OPENING

PROFILO INCLINATO PER EVITARE DEPOSITI
INCLINED PROFILE TO AVOID DEPOSITS

CERTIFICAZIONI | CERTIFICATIONS



IRINOX
Inside your needs

QUADRO PENSILE DI COMANDO CON DESIGN IGIENICO

HANGING CONTROL UNIT HYGIENIC DESIGN

EKOPH

DATI TECNICI

TECHNICAL DETAILS

Dimensioni minime	L= 250 H= 300 P= 100mm
Minimum dimensions	W= 250 H= 300 D= 100mm
Dimensioni massime	L= 600 H= 600 P= 200mm
Maximum dimensions	W= 600 H= 600 D= 200mm
Passo dimensionale	10mm
Dimensional pitch	10mm
Utile foratura fronte	L- 130mm H- 80mm
Front drilling reference	W- 130mm H- 80mm
Utile foratura fianchi	Non forabile
Side drilling reference	Not drillable
Piastra interna	Assente
Internal plate	Not present
Profondità utile	P- 5mm
Usable depth	D- 5mm

ACCESSORI

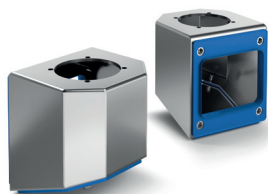
ACCESSORIES

SUPPORTO PER BRACCIO

SBVH DESIGN IGIENICO

ARM SUPPORT SBVH

HYGIENIC DESIGN



GIUNTI GIREVOLI CON

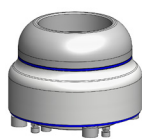
DESIGN IGIENICO

SWIVEL JOINTS WITH

HYGIENIC DESIGN



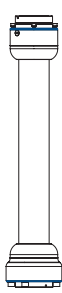
GG21 94
Giunto lato pensile
Hanging-unit-side joint



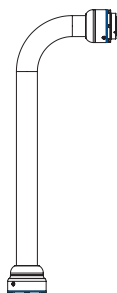
GG21 110
Giunto lato macchina
Machinery-side joint

BRACCI DI SUPPORTO

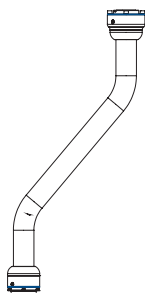
SUPPORT ARMS



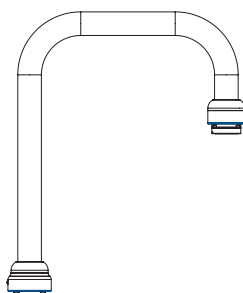
MOD. I



MOD. L



MOD. S



MOD. J

DESCRIZIONE TECNICA

TECHNICAL DESCRIPTION

Tipo acciaio	AISI 304L Scotch-brite
Type of steel	AISI 304L Scotch-brite
Spessori anta	1,5 mm
Door spacers	1.5 mm
Anta	Raggiata, incernierata a sinistra con predisposizione per il fissaggio del supporto braccio igienico (modello SBVH)
Door	Rounded, left hinges, ready to mount hygienic arm support (model SBVH)
Apertura anta	110°
Door opening	110°
Fianchi	Inclinati di 30°
Sides	Inclined 30°
Cielo	Inclinato, antipolvere
Top	Inclined, anti-dust
Spessore manto	1,5 mm
Cover thickness	1.5 mm
Sistema di chiusura	Serratura in acciaio inox AISI 316
Closing system	Lock in AISI 316 stainless steel
Piastra interna	Assente
Internal plate	Not present
Guarnizione	Siliconica certificata FDA
Seal	FDA-approved silicone

